

Bombas de calor

VITOCAL 242-S
VITOCAL 222-S

VIESSMANN

climate of innovation



Sistemas de calefacción ◀

Sistemas industriales

Sistemas de refrigeración

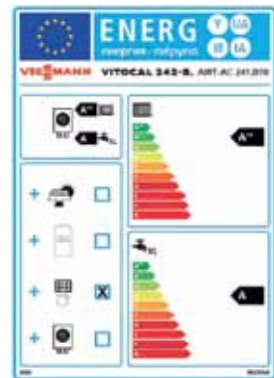
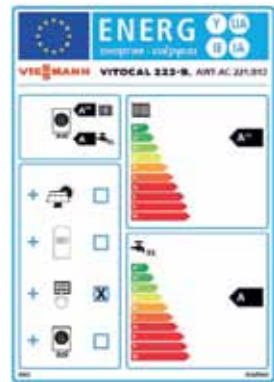
Vitocal 242-S
Vitocal 222-S
De 1,2 a 16,5 kW



La aplicación Vitotrol permite controlar a distancia un sistema de calefacción con regulación Vitotronic 200 HO1B mediante conexión móvil a internet.



Equipos especialmente diseñados para un autoconsumo fotovoltaico eficiente.



Bombas de calor split aire/agua compactas para reducción del consumo en calefacción, A.C.S. y refrigeración, tanto para nueva construcción como para renovación del sistema existente, con depósito de agua caliente sanitaria integrado.

Las bombas de calor partidas aire/agua de la gama Vitocal 222-S y 242-S de Viessmann se caracterizan por una elegante unidad interior extremadamente silenciosa, y por una moderna unidad exterior, que debe situarse fuera de la vivienda. Esta configuración ofrece la ventaja de una instalación flexible y rápida, adaptable a cualquier instalación.

Como equipo generador de A.C.S. y calefacción, o como equipo generador de A.C.S., calefacción y refrigeración, los equipos Vitocal son la mejor opción para construcciones nuevas o para reforma del sistema de calefacción y A.C.S. existente.

Para soluciones que no precisen calentamiento solar de A.C.S. el equipo Vitocal 222-S dispone de 170 litros de acumulación y como novedad, el nuevo equipo Vitocal 242-S dispone ya del acumulador de A.C.S. con función solar integrada y su volumen es de 220 litros.

Gracias al gran número de componentes integrados (acumulador, bombas, válvula de tres vías, etc.) se reducen notablemente los costes de instalación y el espacio ocupado, lo que permite una instalación rápida y sencilla.

Unidades interiores

Con un elegante diseño intemporal y una anchura de tan solo 60 cm, pueden integrarse fácilmente dentro de la vivienda (por ejemplo, en un lavadero). Estos equipos incluyen en su interior el intercambiador, el acumulador de A.C.S., la bomba del circuito de calefacción/refrigeración/A.C.S., una válvula de tres vías, una resistencia eléctrica de apoyo (de conexión opcional) y la centralita de control Vitotronic 200.

Eficientes y económicas

Las bombas de calor Vitocal de Viessmann son especialmente eficientes a carga parcial gracias a su tecnología inverter, que adapta la capacidad del compresor a la necesidad exacta de calor.

Ventajas de la centralita de regulación Vitotronic 200 WO1C

Para los **usuarios**, la centralita Vitotronic 200 ofrece un manejo muy sencillo gracias a su pantalla de gran formato, buen contraste, menús de texto y gráficas de curvas y horarios de fácil comprensión.

Para los **instaladores o mantenedores**, la Vitotronic 200 WO1C es una herramienta de diagnóstico excepcional. Ofrece en una sola pantalla y en tiempo real el funcionamiento y las lecturas de todos los elementos del sistema de calefacción, incluyendo el completo circuito frigorífico, con solo apretar un botón.

Para los **integradores**, la regulación permite el control a distancia de la bomba de calor: desde un sencillo marcha-paro y bloqueos parciales, a módulos 0-10 V, LON, mediante mensajes de texto por SMS, a través de internet mediante la pasarela Vitocom 100 LAN, o incluso mediante KNX.

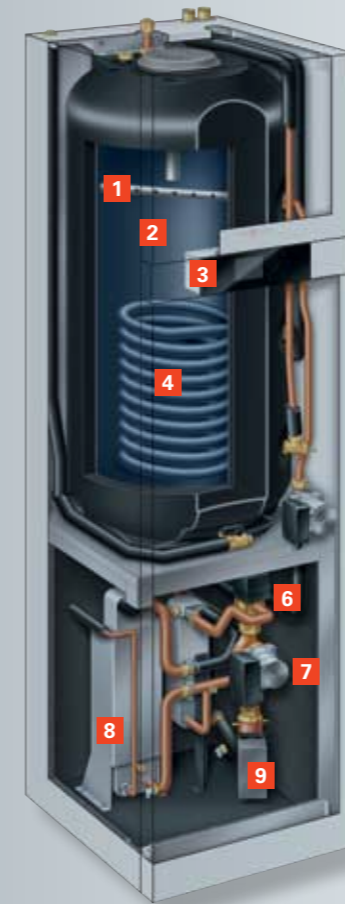
La regulación Vitotronic permite el volcado de datos a PC, la generación de gráficos, etc., gracias a la herramienta Vitosoft 300. Para Vitocal 242-S, la centralita ya incorpora la gestión de la instalación térmica solar para A.C.S., y muestra su rendimiento en pantalla.

Servicio Viessmann

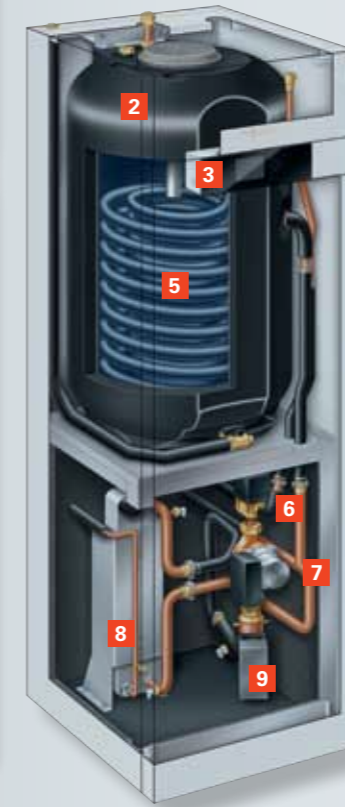
La legislación exige que la instalación de una bomba de calor sea ejecutada por técnicos cualificados. Con el fin de garantizar la instalación con éxito, Viessmann ofrece un programa formativo que instruye en su correcto dimensionamiento e instalación. El servicio técnico de Viessmann realiza la puesta en marcha.

Altas prestaciones

Las bombas de calor Vitocal están preparadas para su conexión con contadores de calor y también están preparadas para su uso con instalaciones fotovoltaicas. Las bombas de calor Vitocal cumplen con los requisitos más exigentes de las leyes alemanas de energías renovables (EEWärmeG)



Vitocal 242-S
Unidad interior



Vitocal 222-S
Unidad interior

Unidad interior

- 1 Lanza de carga
- 2 Interacumulador de A.C.S.
- 3 Centralita de control Vitotronic 200 WO1C
- 4 Intercambiador solar integrado
- 5 Intercambiador de alta transferencia de calor
- 6 Válvula de tres vías integrada calefacción-refrigeración/A.C.S.
- 7 Bomba de circuito primario
- 8 Condensador
- 9 Intercambiador de placas

Unidad exterior

- 1 Intercambiador
- 2 Ventilador
- 3 Compresor



Vitocal 242-S/222-S
Unidad exterior



Pantalla de la centralita de regulación Vitotronic 200

Aproveche estas ventajas:

- Bomba de calor split agua/aire a un precio muy atractivo, con potencia calorífica de 1,2 a 19,5 kW (aire 7 °C/agua 35 °C en potencia térmica nominal)
- El compresor inverter permite una adaptación óptima de la potencia a la necesidad de frío y calor permitiendo una gran eficiencia.
- Bajos costes operativos gracias a un elevado valor de rendimiento COP, según la norma EN 14511: hasta 5,08 (aire 7 °C/agua 35 °C) y hasta 3,8 (aire 2 °C/agua 35 °C)
- Temperatura de impulsión máxima: hasta 55 °C con temperatura exterior de -15°C y hasta 45 °C a -20 °C.
- Mayor confort de A.C.S. gracias al depósito de agua caliente integrado con capacidad de 220 litros en la Vitocal 242-S (en la Vitocal 222-S, capacidad de 170).
- Conexión solar para calentar A.C.S. en la Vitocal 242-S.
- Máximo confort gracias a su funcionamiento reversible para frío y calor.
- Funcionamiento silencioso en la unidad exterior a carga parcial, gracias a su compresor y su motor con regulación de revoluciones.
- La unidad exterior no precisa protección contra heladas.
- La centralita de regulación Vitotronic 200 es de sencillo manejo para el usuario, cuenta con una sencilla pantalla de texto y gráficos.
- Costes de inversión bajos, ya que no es necesario hacer perforaciones.
- Instalación sencilla sin necesidad de realizar grandes aberturas en la pared.
- La puesta en marcha es realizada por el servicio técnico de Viessmann.
- Regulación especialmente diseñada para autoconsumo fotovoltaico.

Viessmann S.L,
c/ Sierra Nevada, 13
Área Empresarial de Andalucía
28320 Pinto (Madrid)
Teléfono 916 497 400
Fax 916 497 399
E-mail info@viessmann.es
www.viessmann.es

Datos técnicos Vitocal 242-S Vitocal 222-S



Vitocal 242-S



Vitocal 222-S

| | | 241.A04 | 241.A05 | 241.A07 | 241.A10 | 241.A13 | 241.B10 | 241.B13 | 241.B16 | |
|--|----|--------------------|-----------------|-----------------|-----------------|-----------------|--------------------|-----------------|-----------------|--|
| | | 221.A04 | 221.A05 | 221.A07 | 221.A10 | 221.A13 | 221.B10 | 221.B13 | 221.B16 | |
| Vitocal 242-S, modelo AWT-AC | | | | | | | | | | |
| Vitocal 222-S, modelo AWT-AC | | | | | | | | | | |
| Rango de potencia térmica (EN 14511, A7/W35 °C) | | | | | | | | | | |
| Potencia térmica nominal | kW | 4,5 | 5,04 | 8,39 | 10,9 | 14,6 | 10,16 | 12,07 | 15,5 | |
| Coefficiente de rendimiento ε (COP) | | 4,64 | 4,46 | 4,28 | 4,62 | 4,29 | 5,08 | 4,69 | 4,11 | |
| Modulación de potencia | kW | 1,2 - 5,3 | 1,8 - 8,4 | 1,8 - 9,5 | 5,0 - 14,0 | 5,0 - 16,1 | 5,2 - 15,0 | 6,2 - 16,5 | 6,4 - 19,5 | |
| Rango de potencia frigorífica (EN 14511, A35/W7 °C, salto térmico 5 K) | | | | | | | | | | |
| Potencia frigorífica nominal | kW | 3,2 | 4,2 | 6,2 | 7,4 | 9,1 | 9,14 | 10,75 | 11,85 | |
| Coefficiente de rendimiento ε (EER) Modulación de potencia | kW | 2,96 | 3,1 | 2,58 | 2,75 | 2,5 | 2,71 | 2,59 | 2,17 | |
| | | 1,2 - 3,8 | 1,6 - 7,0 | 1,6 - 8,0 | 2,4 - 8,5 | 2,4 - 10,0 | 1,96 - 9,85 | 2,14 - 11,45 | 5 - 11,86 | |
| Volumen acumulador Vitocal 242-S | l | 220 | 220 | 220 | 220 | 220 | 220 | 220 | 220 | |
| Volumen acumulador Vitocal 222-S | l | 170 | 170 | 170 | 170 | 170 | 170 | 170 | 170 | |
| Dimensiones unidad interior | | | | | | | | | | |
| Vitocal 242-S | | | | | | | | | | |
| Longitud (profundidad) x anchura x altura | mm | 680 x 600 x 2075 | | | | | | | | |
| Vitocal 222-S | | | | | | | | | | |
| Longitud (profundidad) x anchura x altura | mm | 680 x 600 x 1829 | | | | | | | | |
| Dimensiones unidad exterior | | | | | | | | | | |
| Longitud (profundidad) | mm | 290 | 340 | 340 | 340 | 340 | 340 | 340 | 340 | |
| Anchura | mm | 869 | 1040 | 1040 | 975 | 975 | 975 | 975 | 975 | |
| Altura | mm | 610 | 865 | 865 | 1255 | 1255 | 1255 | 1255 | 1255 | |
| Peso | | | | | | | | | | |
| Unidad interior Vitocal 242-S | kg | 204 | 204 | 204 | 207 | 207 | 204 | 204 | 204 | |
| Unidad interior Vitocal 222-S | kg | 194 | 194 | 194 | 197 | 197 | 197 | 197 | 197 | |
| Unidad exterior | kg | 43 | 66 | 66 | 110 | 110 | 113 | 113 | 113 | |
| Tensión nominal | | 1/N/PE 230 V/50 Hz | | | | | 3/N/PE 400 V/50 Hz | | | |
| Clasificación de eficiencia energética | | | | | | | | | | |
| Calefacción | | | | | | | | | | |
| Baja temperatura (35° C) | | A ⁺⁺ | A ⁺⁺ | A ⁺⁺ | A ⁺⁺ | A ⁺⁺ | A ⁺⁺ | A ⁺⁺ | A ⁺⁺ | |
| Media temperatura (55° C) | | A ⁺ | A ⁺ | A ⁺ | A ⁺⁺ | A ⁺ | A ⁺⁺ | A ⁺⁺ | A ⁺⁺ | |
| Clasificación de eficiencia energética | | | | | | | | | | |
| Producción de A.C.S. | | | | | | | | | | |
| Perfil de carga | | L | L | L | XL | XL | XL | XL | XL | |
| Clase de eficiencia | | A | A | A | A | A | A | A | A | |

Su especialista de confianza: