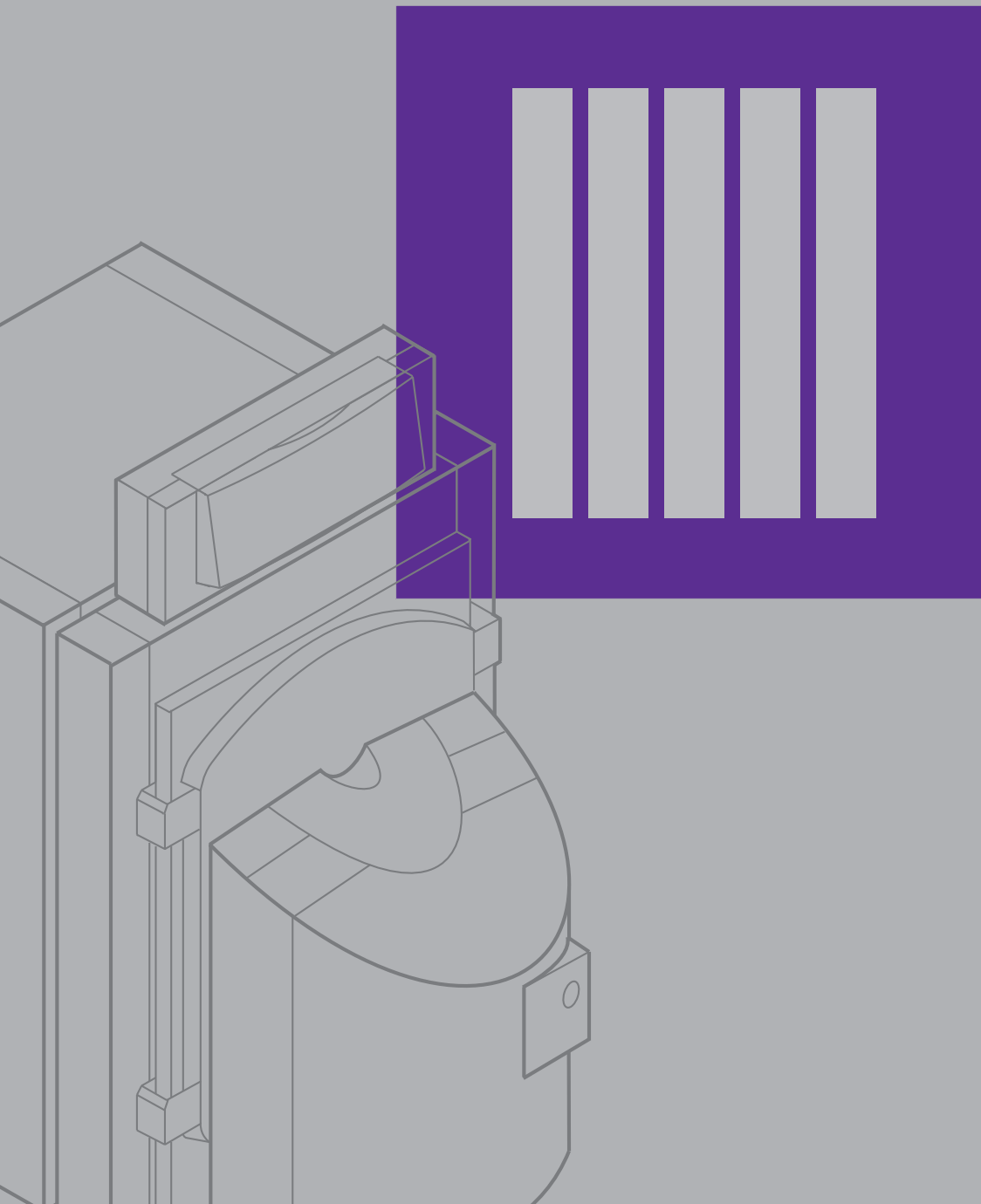


VITOROND 200

VIESMANN

Caldera de fundición de baja temperatura a gasóleo/gas
Potencia térmica útil: de 125 a 1080 kW





Caldera de tres
pasos de humos
Vitorond 200
hasta 1080 kW

La auténtica caldera de tres pasos de humos compuesta por elementos de fundición: Vitorond 200

En los edificios antiguos suele haber espacios reducidos que dificultan la instalación de calderas. En la caldera de elementos de fundición Vitorond 200 los elementos se pueden introducir por separado en la sala de calderas y ensamblarse in situ de una forma cómoda y sencilla. El sistema de tres pasos de humos proporciona una combustión poco contaminante, y las superficies de transmisión Eutectoplex permiten un bajo consumo energético, una elevada fiabilidad y una larga vida útil.

Además, la generación de regulaciones Vitotronic para calderas medianas y grandes garantiza un funcionamiento seguro y económico de la instalación de calefacción. Al montarla, la Vitotronic ofrece suficiente espacio para un tendido de cables sencillo y ordenado. La función Plug & Work facilita la puesta en funcionamiento, al igual que lo hace el sistema Fastfix al montar el revestimiento de la caldera y la regulación.

Superficies térmicas Eutectoplex para una elevada fiabilidad y una larga vida útil

Los elementos de fundición Vitorond 200 se componen de una fundición gris especial con una estructura homogénea, con lo que se consigue un flujo térmico regular y se evitan fisuras por tensión. La adecuada configuración de las láminas de grafito y la gran pureza

de la fundición gris especial pobre en fósforo incrementan la elasticidad. El material, la forma y la geometría de los elementos de fundición garantizan, durante la producción, un enfriamiento uniforme en el molde. De este modo se impiden desde el principio tensiones en la estructura. El resultado: una elevada fiabilidad y una larga vida útil.

Caldera de tres pasos de humos Vitorond 200

Al final de la cámara de combustión los gases de combustión fluyen por cuatro tubos de humos dispuestos simétricamente en torno a la cámara de combustión para entrar, a través del segmento frontal, en los cuatro colectores del tercer paso de humos. En la parte trasera de la caldera los cuatro flujos de humos enfriados confluyen en el colector de humos y se conducen a la chimenea a través de la conexión de humos. Gracias al sistema de tres pasos de humos se reduce el tiempo de permanencia de los humos en la zona de altas temperaturas de reacción, con lo que disminuyen las emisiones de óxidos nítricos.

Integración sencilla, montaje fácil

Las Vitorond 200 se suministran en elementos de fundición sueltos y se ensamblan en el lugar de emplazamiento con unas herramientas de presión que se ponen a su disposición. Una junta de fibra de vidrio, fácil de fijar y de elasticidad



Elemento de fundición de la Vitorond 200, de 320 a 1080 kW

permanente, obtura los elementos de fundición por el lado de los humos. Esta junta se fija mediante un sistema adaptado de doble ranura, por lo que no está expuesta a ningún tipo de cargas mecánicas. Los pies de los elementos, incorporados en la fundición, facilitan aún más el montaje de los distintos elementos. El bastidor de acero de la caldera, que se suministra conjuntamente hasta 270 kW y como accesorio a partir de 320 kW, compensará las irregularidades del suelo.

Si lo desea, la Vitorond 200 también se puede entregar montada hasta 270 kW.



Caldera de tres pasos
de humos Vitorond 200
de 125 a 270 kW

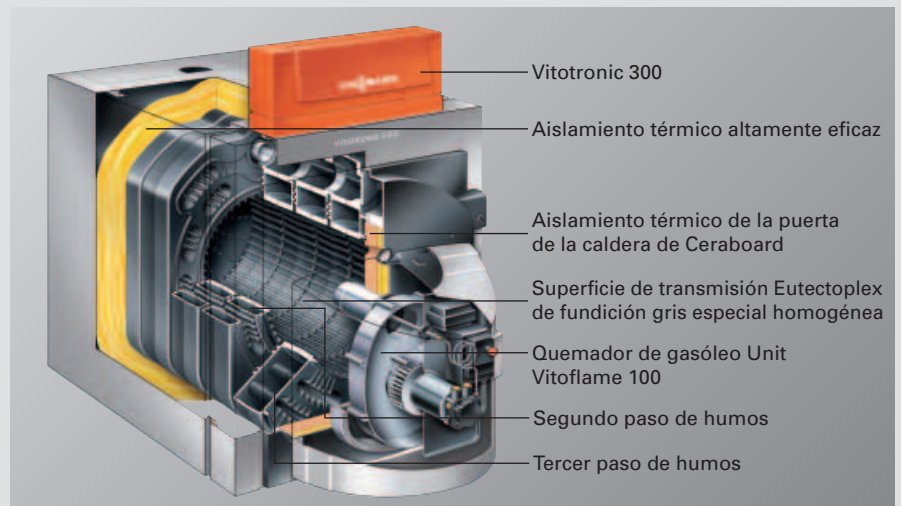
Cabe por cualquier puerta: Vitorond 200

Gracias a su estructura modular de elementos de fundición, la Vitorond 200 se puede integrar fácilmente en todas partes y se monta sin problemas. Además, su sistema de conducción de tres pasos de humos permite una combustión con escasas emisiones contaminantes. La superficie de transmisión Eutectoplex proporciona un bajo consumo energético y una elevada fiabilidad.



Caldera de tres pasos de humos Vitorond 200, de 320 a 1080 kW

- Caldera de fundición de baja temperatura a gasóleo/gas, de 125 a 1080 kW
- Económica y respetuosa con el medio ambiente gracias a la reducción progresiva de la temperatura de caldera. Rendimiento estacional 94%. Aumento del rendimiento estacional hasta un 12% mediante el aprovechamiento de la condensación con el intercambiador de calor humos/agua de acero inoxidable Vitotrans 300
- Caldera de tres pasos de humos con una baja carga de la cámara de combustión, lo que permite una combustión limpia con bajas emisiones de óxidos nítricos
- Superficie de transmisión Eutectoplex para una elevada fiabilidad y una larga vida útil. La estructura homogénea de la fundición gris especial proporciona un flujo térmico regular y evita fisuras por tensión
- Conexión de arranque integrada Therm-Control para una integración hidráulica sencilla - se puede prescindir tanto de la bomba de anticongelados como de la elevación constante de la temperatura de retorno
- Sistema de montaje Fastfix para un montaje rápido y sencillo
- Integración sin problemas incluso en salas de calderas de difícil acceso gracias a su estructura segmentada y al bajo peso de transporte de cada uno de ellos
- Montaje rápido y sencillo de los distintos elementos de fundición mediante el sistema de doble ranura con junta elástica para una estanqueidad duradera en el lado de humos
- Limpieza sin problemas; al abrir la puerta del quemador, la cámara de combustión y los pasos de humos son fácilmente accesibles por delante
- Combustión óptima y bajas emisiones de contaminantes por
 - quemadores presurizados de dos etapas de gasóleo/gas Vitoflame 100 hasta 195 kW ajustados en fábrica a la potencia de la caldera y sometidos a una prueba en caliente asistida por ordenador o
 - quemadores presurizados de gasóleo/gas ajustados y cableados listos para enchufar, 230 y 1080 kW
- Funcionamiento económico y seguro de la instalación de calefacción mediante un sistema de regulación Vitotronic, digital y apto para comunicación. Hecha a medida para cualquier necesidad, cubre todas las estrategias de regulación y aplicaciones conocidas. El bus LON estandarizado permite su completa integración en sistemas de gestión de edificios. Control a distancia a través de Internet con Vitocom y Vitodata. Es posible la integración en el cuadro eléctrico Vitocontrol.





Vitotrans 300
Intercambiador
de calor de
humos/agua

Aprovechamiento de la condensación a gas/gasóleo hasta 6600 kW

Materiales de alto valor para una larga vida útil

Cada vez el precio de los carburantes toma un mayor peso en el conjunto del gasto de una instalación de calefacción mediana o de gran potencia. Por eso, la técnica de condensación, con el ahorro energético que supone, está tomando cada vez más importancia en este campo. Para grandes instalaciones -o si es posible una ampliación de la instalación existente- se usan intercambiadores de humos/agua independientes. En ellos se enfrían más los humos, de modo que el vapor de agua se condensa. El calor obtenido a través de la condensación y las bajas temperaturas de los gases se ocupan de aumentar el rendimiento estacional.

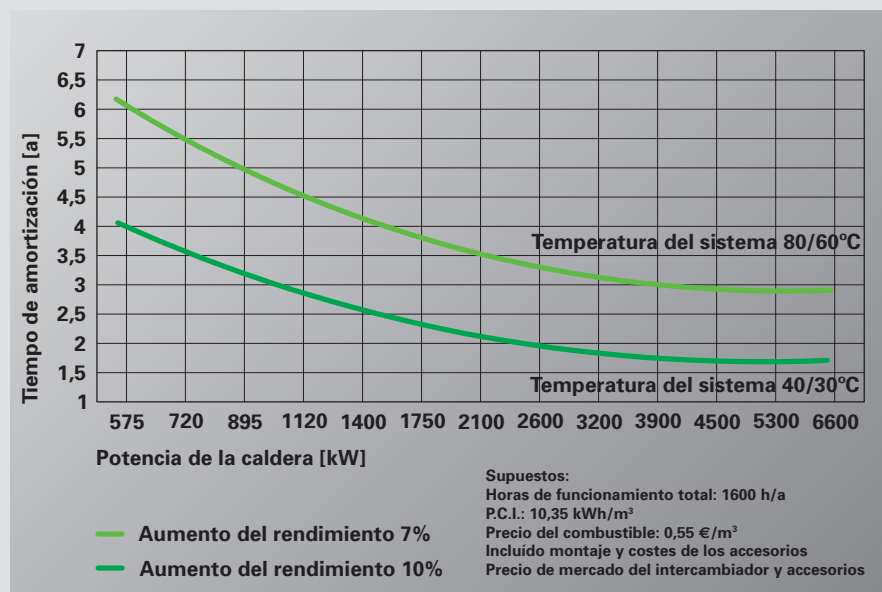
El rendimiento estacional se puede incrementar hasta un 12% en la utilización de gas natural y un 7% en la combustión de gasóleo mediante la conexión de un intercambiador de humos/agua Vitotrans 300.

Los Vitotrans 300 están fabricados en acero inoxidable, lo que evita que haya peligro de corrosión por agua de condensación ácida.

Para un mayor aprovechamiento de la condensación a gasóleo, las superficies de intercambio térmico del Vitotrans 300 se fabrican de acero inoxidable de alta aleación 1.4539.

El contraflujo del agua de la caldera y de los gases de calefacción genera un alto grado de condensación. La disposición vertical facilita el efecto de autolimpieza: el agua de condensación que se forma puede fluir hacia abajo sin obstáculo alguno. De esta manera las superficies térmicas se liberan de impurezas y se mantienen limpias.

- Máxima fiabilidad y larga vida útil gracias al acero inoxidable, resistente a la corrosión. El acero inoxidable 1.4571 es apropiado para el funcionamiento con gas y, a corto plazo, para gasóleo C con combustión combinada; el acero inoxidable 1.4539 lo es para el funcionamiento continuo con gasóleo C para la utilización de la condensación de gasóleo
- Forma compacta: se ahorra espacio al colocarlo directamente detrás de la caldera
- Integración hidráulica sencilla: opcionalmente se puede conducir a través del Vitotrans 300 todo el caudal volumétrico o una cantidad de agua parcial para optimizar el aprovechamiento de la condensación
- Intercambiador de humos/agua Vitotrans 300 con superficie de transmisión Inox-Crossal para calderas de 80 a 1750 kW
- Superficies de transmisión Inox-Crossal dispuestas verticalmente para una máxima fiabilidad y una larga vida útil
- Eficaz transmisión de calor y alta cuota de condensación
- Dispositivos de neutralización ajustados a los intercambiadores de humos/agua Vitotrans 300



Tiempo de amortización del intercambiador de humos/agua Vitotrans 300

Instalaciones de una caldera

VITOTRONIC 100



Regulación digital del circuito de caldera para el funcionamiento a temperatura constante del agua de caldera o para funcionamiento flexible conectado a una regulación externa

VITOTRONIC 200/300



Regulación digital del circuito de caldera en función de la temperatura exterior para el circuito de la instalación y como Vitotronic 300 para otros dos circuitos de calefacción con mezclador.

Instalaciones de varias calderas

VITOTRONIC 300-K



Regulación digital en secuencia, en función de la temperatura exterior, para el funcionamiento de hasta cuatro calderas y dos circuitos de calefacción con mezclador

BUS LON

Sistema superior de automatización para edificios inteligentes



hasta 4
VITOTRONIC 100



hasta 32
VITOTRONIC 200-H



VITOCOM



Vitotronic:
Sistema de comunicación con regulación digital

La gestión eficiente de la energía requiere inteligencia

El sistema de regulación Vitotronic, digital y apto para sistemas de comunicación, es el gestor electrónico para el funcionamiento rentable y fiable de la instalación de calefacción.

Ejemplar en montaje, manejo y mantenimiento

A través de la técnica modular, basada en una estrategia de plataforma, los componentes y funciones esenciales de las regulaciones Vitotronic para calderas pequeñas se adaptan también a las calderas medianas y grandes. Tienen un manejo uniforme y un montaje, puesta en funcionamiento y mantenimiento sencillos, e incluyen el sistema de conexión de 5 conectores encajados, la función Plug&Work y la interfaz Optolink para ordenador portátil.

La Vitotronic para calderas medianas y grandes ofrece suficiente espacio para una instalación eléctrica sencilla y ordenada. Todas las regulaciones Vitotronic conectadas a las calderas Viessmann se han comprobado conforme a las más estrictas normativas alemanas (VdE).

De forma alternativa a la regulación de la temperatura del intercambiador, el calentamiento de agua potable se puede regular también a través del sistema de carga del intercambiador con una válvula de 3 vías.

Vitotronic 100 es una regulación digital del circuito de caldera para el funcionamiento a temperatura constante del agua de caldera en instalaciones de una o de la primera a la cuarta caldera en instalaciones con varias de éstas (en combinación con la regulación en secuencia Vitotronic 300-K).

Vitotronic 200 es una regulación digital del circuito de caldera en función de la temperatura exterior para instalaciones de una caldera provista de un circuito de instalación y quemadores por etapas o modulantes.

Además de todas las funciones de la Vitotronic 200, la Vitotronic 300 permite la regulación de otros dos circuitos de calefacción con mezclador. Si hay más de 2 circuitos de calefacción con mezclador, se pueden conectar como máximo 32 regulaciones de circuito de calefacción Vitotronic 200-H a través del módulo de comunicación LON (accesorios).



Cuadro eléctrico Vitocontrol Viessmann

Vitotronic 300-K es una regulación digital en secuencia en función de la temperatura exterior para el funcionamiento de hasta cuatro calderas con Vitotronic 100, incluyendo la regulación para 2 circuitos de mezcladores. Además, respalda la conexión directa LON de hasta 32 regulaciones de circuitos de calefacción Vitotronic 200-H. Cubre todas las estrategias conocidas de regulación para instalaciones de varias calderas. La comunicación dentro del sistema de regulación se realiza a través del bus LON, que permite una fácil integración en sistemas de automatización de edificios inteligentes sin interfaces adicionales. La unión de los aparatos Viessmann se lleva a cabo mediante autobinding (conexión y configuración automática de los componentes).

Vitotronic 300-K se puede montar en la caldera, en la pared o como variante en el cuadro eléctrico Vitocontrol y permite el manejo centralizado de toda la instalación.

Vitotronic 200-H son módulos de regulación de circuitos de calefacción para el montaje en la pared, en el cuadro eléctrico y sobre el mezclador.

Vitocell: producción económica de A.C.S.



La comodidad del agua caliente para todos los gustos

En el programa de interacumuladores Vitocell encontrará el interacumulador de A.C.S. que se adapte a la perfección a sus necesidades. Dependiendo de sus necesidades de agua caliente y de las posibilidades de la instalación, elija un interacumulador de A.C.S. mural o de suelo, que se coloque junto a la caldera o debajo de ella.

Suministro de agua caliente sanitaria

Las superficies internas del interacumulador de A.C.S. son decisivas para la higiene al calentar el agua potable.

Por eso, Viessmann se basa en dos conceptos de calidad: el esmalte Ceraprotect para una protección segura y sistemática de la corrosión en la familia de productos Vitocell 100, y el acero fino inoxidable para mayores requisitos higiénicos en la familia de productos Vitocell 300.

Las superficies de transmisión de los interacumuladores de A.C.S. Vitocell son especialmente grandes y profundas (hasta el fondo del interacumulador), lo que garantiza el calentamiento regular de todo el contenido de agua.

Pérdidas de calor mínimas

Un aislamiento térmico eficaz de espuma de poliuretano rígida libre de CFC o espuma blanda protege especialmente bien a los interacumuladores de agua caliente de las pérdidas de calor.

Vitocell 100 con esmalte Ceraprotect

Los Vitocell 100 con esmalte Ceraprotect cumplen todos los requisitos para una producción cómoda y económica A.C.S. y ocupan una posición destacada en el ámbito de los interacumuladores de A.C.S. esmaltados. El esmalte Ceraprotect protege los interacumuladores de agua caliente de forma segura y sistemática contra la corrosión.

Vitocell 300 de acero inoxidable de alta aleación

Los interacumuladores de A.C.S. Vitocell 300 de acero inoxidable de alta aleación resistente a la corrosión cumplen los máximos requisitos higiénicos. No en vano, el acero fino inoxidable se usa también en cocinas, laboratorios, hospitales o en la industria alimentaria por sus extraordinarias propiedades higiénicas. Y es que la homogénea superficie del acero inoxidable de alta aleación continua siendo totalmente higiénica incluso después de muchos años de uso.



Depósito de acumulación de acero inoxidable

- Vitocell 100 con esmalte de dos capas Ceraprotect, capacidad de acumulación: De 80 a 1000 litros
- Vitocell 300 de acero inoxidable de alta aleación, capacidad de acumulación: de 130 a 500 litros
- Las superficies de transmisión que llegan hasta el fondo del interacumulador se ocupan de calentar todo el volumen de agua
- Escasas pérdidas de calor gracias a un aislamiento térmico altamente eficaz

Perfecta adaptación



Distribuidor del circuito de calefacción Divicon



Unidad quemador presurizado a gasóleo/gas



Distribuidor pequeño

Componentes del sistema:

- Funcionamiento económico y seguro de la instalación de calefacción mediante el sistema de regulación digital y de comunicación Vitotronic
- El quemador por soplador a gasóleo/gas ajustado y con el cableado listo para conectar, proporciona una combustión óptima y una baja emisión de contaminantes
- Interacumuladores de A.C.S.:
 - Vitocell 100 con esmalte de dos capas Ceraprotect
 - Vitocell 300 de acero inoxidable de alta aleación resistente a la corrosión
- Intercambiador de humos/agua de acero inoxidable Vitotrans 300: aumento del rendimiento estacional hasta un 12% mediante el aprovechamiento de la condensación
- Distribución del circuito de calefacción Divicon para calderas hasta 270 kW para entre 1 y 4 circuitos de calefacción
- Distribuidor pequeño hasta 190 kW completo con grupo de seguridad y envolturas aislantes
- Vitoair: equipo combinado de aire secundario para su montaje en el lateral de la chimenea hasta 270 kW

Programa para Vitorond 200 de 125 a 1080 kW



Vitorond 200
125 a 270 kW

Potencia térmica útil	kW	125	160	195	230	270
Medidas globales						
Longitud	mm	905	1075	1240	1410	1580
Anchura	mm	860	860	860	860	860
Altura	mm	1210	1210	1210	1210	1210
Peso						
con aislamiento térmico	kg	545	655	760	850	965
Contenido de agua de la caldera						
	Litros	78	91	104	117	130



Vitorond 200
320 a 1080 kW

Potencia térmica útil	kW	320	380	440	500	560	630
Medidas globales							
Longitud	mm	1490	1620	1750	1880	2010	2140
Anchura	mm	1090	1090	1090	1090	1090	1090
Altura	mm	1480	1480	1480	1480	1480	1480
Peso							
con aislamiento térmico y regulación del circuito de caldera	kg	1780	1950	2110	2260	2430	2580
Contenido de agua de la caldera							
	Litros	247	275	303	331	359	387

Potencia térmica útil	kW	700	780	860	950	1080
Medidas globales						
Longitud	mm	2270	2400	2530	2660	2790
Anchura	mm	1090	1090	1090	1090	1090
Altura	mm	1480	1480	1480	1480	1480
Peso						
con aislamiento térmico y regulación del circuito de caldera	kg	2740	2910	3070	3220	3380
Contenido de agua de la caldera						
	Litros	415	443	471	499	527

Nuestro completo programa marca la pauta



Viessmann ofrece sistemas de calefacción de vanguardia para todo tipo de fuentes de energía y es, por tanto, un inestimable colaborador independiente para todas las cuestiones relacionadas con la energía.



Nuestros sistemas de calefacción cubren todas las demandas de potencia de 1,5 a 20.000 kW: desde un apartamento hasta una gran instalación industrial.



Nuestra gama de productos en tres niveles, diferenciados por precio y tecnología, ofrece la solución adecuada para todas las aplicaciones y todos los bolsillos.



En Viessmann, todos los productos están perfectamente armonizados entre sí, por lo que ofrecen la máxima eficacia: desde la planificación hasta el manejo.

Calderas murales para gasóleo y gas con tecnología calorífica y de condensación



Componentes para sistemas de calefacción, desde el almacenamiento de combustible hasta radiadores y sistemas de calefacción por suelo radiante



Köb & Schäfer
Calderas de biomasa
de 35 a 1.250 kW



Mawera
Plantas de biomasa
de 110 a 13.000 kW

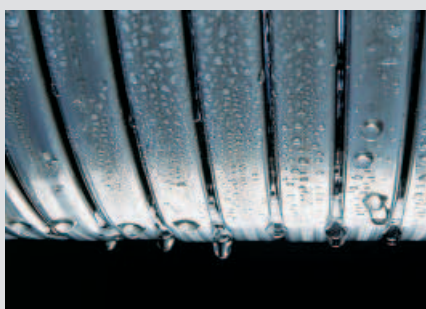
Sistemas de energías renovables para el aprovechamiento del calor ambiente y la energía solar

Calderas de pie para gasóleo y gas con tecnología calorífica y de condensación

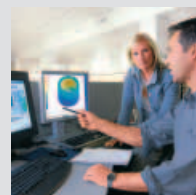
Producir calor de forma cómoda, económica y ecológica y ponerlo a disposición del usuario en función de la demanda es un cometido con el que la empresa familiar Viessmann se siente comprometida desde hace ya tres generaciones. Con un sinfín de extraordinarios avances y soluciones, Viessmann no ha dejado de marcar hitos que han convertido a la empresa en pionera tecnológica e impulsora de todo el sector.

Con 12 fábricas en Alemania, Austria, Francia, Canadá, Polonia y China, redes de distribución en Alemania y otros 35 países, y 119 delegaciones comerciales en todo el mundo, Viessmann tiene una clara vocación internacional.

La responsabilidad para con el medio ambiente y la sociedad, la honestidad en el trato con los socios y trabajadores, y el afán de perfección y máxima eficacia en todos los procesos tanto industriales como comerciales constituyen para Viessmann valores fundamentales. Ello es de aplicación tanto a cada uno de sus trabajadores como al conjunto de la empresa, la cual, con todos sus productos y servicios auxiliares, ofrece al cliente la ventaja y el valor añadido de una marca fuerte y sólida.



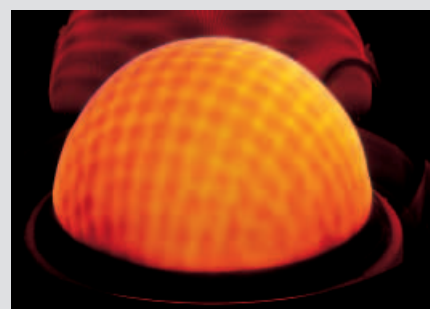
Superficie de transmisión de acero inoxidable de alta aleación Inox-Radial para un fiable aprovechamiento de la condensación



El nuevo centro de capacitación e información de la Academia Viessmann, que se inaugura en agosto de 2007

Investigación y desarrollo

Fabricación de calderas murales a gas



Quemador a gas Matrix para unos niveles extremadamente bajos de emisiones contaminantes

Viessmann Group

VIESSMANN
climate of innovation

weso
Das Plus beim Guss

SATAG
Wärme aus der Natur

MAWERA
...aus Holz wird Energie

KOB
Wärme aus Holz



climate of innovation

Viessmann S.L.
c/ Sierra Nevada, 13
Área Empresarial de Andalucía
28320 Pinto (Madrid)
Teléf: 91 649 74 00
Fax: 91 649 73 99
E-mail: info@viessmann.es
www.viessmann.es

9448 799 - ES 07/2007

Nos reservamos cualquier cambio técnico

Su especialista de confianza: