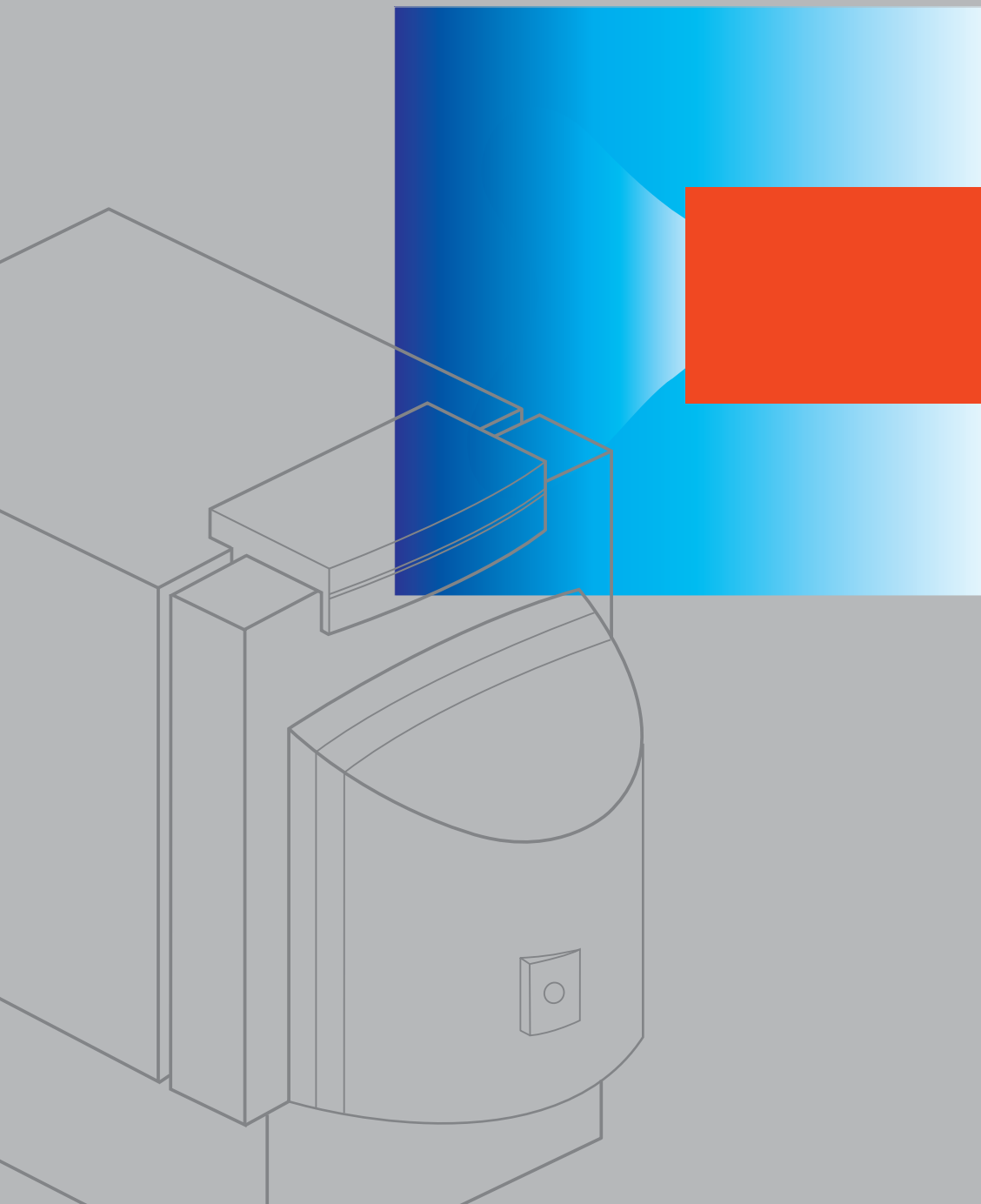


VITOLA

Caldera a gasóleo
Vitola 200: de 18 a 63 kW
Vitola 222: de 18 a 27 kW

VIESMANN





Calderas a gasóleo
de baja temperatura
Vitola

Vitola: un modelo de rentabilidad y confort

Aún hoy, el gasóleo sigue siendo uno de los combustibles más utilizados en calefacciones, aún cuando los precios han aumentado considerablemente. No obstante, para poder ahorrar costes de calefacción, usted debería decidirse por una caldera que economice enormemente en su consumo de energía... y que, al mismo tiempo, le proporcione el confort que usted espera de una calefacción moderna. Las calderas de baja temperatura de las series Vitola 200/222 de Viessmann, diseñadas para el aprovechamiento de la condensación con gasóleo, son, se mire por donde se mire, una solución moderna y de futuro.

Una experiencia que no tiene más que ventajas para usted

La competencia de Viessmann se hace patente en el día a día: las calderas de gasóleo Vitola 200 y Vitola 222 convencen por su ejemplar fiabilidad y su larga vida útil.

Un concepto de manejo que le facilita las cosas

Fiable, eficaz, económica y, además, especialmente fácil de manejar: de ello se ocupan las regulaciones Vitotronic, con las que el servicio de calefacción se adapta automáticamente a sus necesidades personales. Si, a pesar de todo, en algún momento debe realizar algún ajuste de forma manual, podrá hacerlo con suma facilidad con sólo pulsar un botón.

Un abanico de sistemas de calefacción que le ofrece todo lo que pueda desear

Los sistemas de calefacción de Viessmann ofrecen algo más que innovación, tecnología punta y máximos niveles de calidad. Desde la caldera hasta los radiadores y las válvulas termostáticas, pasando por las tuberías, Viessmann se lo proporciona todo, y todo perfectamente adaptado... Para que pueda contar en todo momento con la mayor eficacia y la máxima fiabilidad.



Vitola 200:
la base de un ambiente
cálido y agradable

Un clásico compacto con superficie de transmisión biferral

La superficie de transmisión de doble pared biferral de la Vitola 200 es un modelo de calidad y fiabilidad. La Vitola 200 aúna confort y economía a un módico precio, marcando un hito en lo que a tecnología de calefacción se refiere.

La Vitola 200 se presenta con unas dimensiones compactas, a lo que hay que añadir su reducido peso. Ahora también es posible el funcionamiento estanco en combinación con el Vitoflame 100 hasta 33 kW.

Piensa por usted y ahorra energía

Muchas calderas funcionan durante todo el año con unas temperaturas constantes, lo que hace que se generen grandes pérdidas, sobre todo en verano, cuando las necesidades de energía son escasas. Éste no es el caso de la Vitola 200: su superficie de transmisión de doble pared biferral, hecha de fundición y acero, permite adaptar la temperatura de caldera a la temperatura exterior de forma progresiva. Y cuando no se necesita generar calor, incluso se desconecta por completo, algo que reducirá enormemente sus facturas de calefacción.

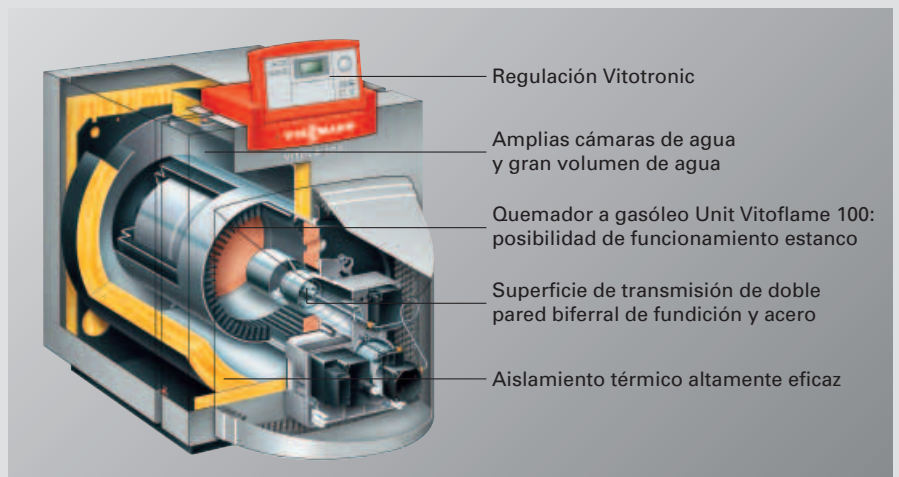


Superficie de transmisión de doble pared biferral: un modelo de fiabilidad

Combustión poco contaminante

Con el quemador a gasóleo Vitoflame 100, la Vitola 200 se sitúa claramente por debajo de los valores límite de la insignia de protección del medio ambiente "Ángel azul" y del reglamento suizo sobre contaminación del aire. El motivo es que la combustión se lleva a cabo de forma poco contaminante y libre de inquemados gracias a la geometría adaptada de la cámara de combustión.

- Caldera de baja temperatura a gasóleo, de 18 a 63 kW.
- Rendimiento estacional: 90% (Hs) / 96% (Hi).
- Superficie de transmisión de doble pared biferral para una elevada fiabilidad y una larga vida útil.
- Combustión poco contaminante: la caldera se sitúa claramente por debajo de los valores límite de la insignia de protección del medio ambiente "Ángel azul" y del reglamento suizo sobre contaminación del aire.
- Posibilidad de funcionamiento estanco hasta 33 kW.
- Superficies de transmisión de fácil limpieza.
- Escasas pérdidas de calor gracias a un aislamiento térmico altamente eficaz.





Vitola 222: para espacios reducidos

Integración en espacios reducidos: el interacumulador de A.C.S.

La caldera a gasóleo Vitola 222 con interacumulador de A.C.S. integrado conjuga una avanzada tecnología de calefacción con una potente producción de A.C.S., lo cual le permitirá aumentar la calidad de vida en su hogar y, al mismo tiempo, ahorrar espacio: la superficie total de colocación es de sólo 0,84 m².

Potente e higiénica

El interacumulador de A.C.S. con calentamiento interior integrado le ofrece el máximo confort de A.C.S., ya que con un volumen de 150 litros se pueden satisfacer sin problemas demandas de mayor envergadura. Ni que decir tiene que la higiene del agua caliente no puede verse perjudicada: ésta está garantizada por mucho tiempo por la intachable calidad del esmaltado de dos capas Ceraprotect.

Una acreditada tecnología con un concepto innovador

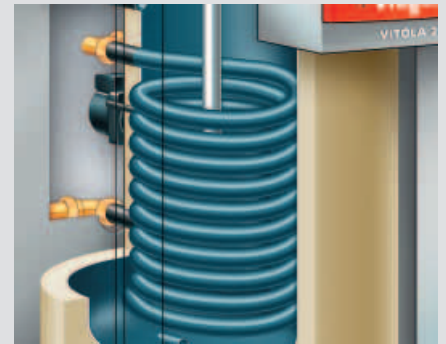
La superficie de transmisión de doble pared biferral de fundición y acero se ocupa de proporcionar un servicio de calefacción seguro y económico. Dicha superficie, unida a las amplias cámaras de agua y al gran volumen de agua, garantiza una eficaz transmisión térmica. Con el objeto de reducir al máximo las pérdidas de calor, tanto la caldera como el interacumulador de A.C.S. se encuentran protegidos por un aislamiento térmico altamente eficaz.

Una combustión limpia, con menos sustancias contaminantes

Con el quemador a gasóleo Vitoflame 100, la Vitola 222 se sitúa claramente por debajo de los valores límite de la insignia de protección del medio ambiente "Ángel azul" y del reglamento suizo sobre contaminación del aire. El motivo es que la combustión se lleva a cabo de forma poco contaminante y libre de inquemados gracias a la geometría adaptada de la cámara de combustión.

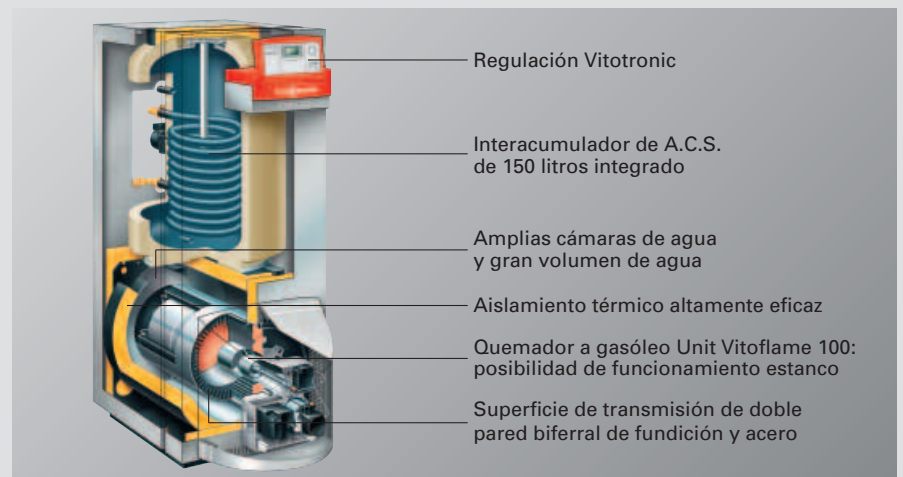
Una superficie pequeña, pero un gran rendimiento

Con una superficie de colocación de menos de un metro cuadrado, la Vitola 222 resulta ideal para aquellos lugares donde escasea el espacio. Y su altura, de tan sólo 160 cm, acentúa aún más sus compactas dimensiones. Además, para facilitar la instalación, la caldera y el interacumulador se suministran por separado.



Interacumulador de A.C.S. integrado

- Caldera de muy baja temperatura a gasóleo, de 18 a 27 kW.
- Rendimiento estacional: 90% (Hs) / 96% (Hi).
- Interacumulador de A.C.S. integrado, por lo que la superficie de colocación es de sólo 0,84 m².
- Superficie de transmisión de doble pared biferral para una elevada fiabilidad y una larga vida útil.
- Combustión poco contaminante: la caldera se sitúa claramente por debajo de los valores límite de la insignia de protección del medio ambiente "Ángel azul" y del reglamento suizo sobre contaminación del aire.
- Escasas pérdidas de calor gracias a un aislamiento térmico altamente eficaz.
- Sencilla limpieza de las superficies de transmisión.
- Posibilidad de funcionamiento estanco.



- Regulación Vitotronic
- Interacumulador de A.C.S. de 150 litros integrado
- Amplias cámaras de agua y gran volumen de agua
- Aislamiento térmico altamente eficaz
- Quemador a gasóleo Unit Vitoflame 100: posibilidad de funcionamiento estanco
- Superficie de transmisión de doble pared biferral de fundición y acero

Vitotronic: Tecnología que piensa por usted



Las regulaciones Vitotronic le ofrecen todas las opciones posibles para disfrutar de unos valores de calefacción regulados según sus deseos. Una vez ajustada a sus necesidades, la Vitotronic controla numerosas funciones de forma automática. Si desea realizar ajustes individuales, el sencillo panel de control de la Vitotronic se lo pone fácil: con teclas luminosas y un gran display con visualización de mensajes de texto.

Perfectamente regulado de forma automática

La Vitotronic cambia automáticamente el horario de invierno a verano y reacciona, al ser una regulación en función de la temperatura exterior, a las variaciones de la temperatura exterior. Todas las funciones de confort previstas, como el servicio fiesta (cuando se hace tarde) o los programas de ahorro o vacaciones, pueden consultarse con sólo pulsar un botón, ya sea directamente en el equipo o a través del mencionado panel de control del mando a distancia desde el cuarto de estar.

Opciones para el futuro

La regulación Vitotronic está preparada para los cambios que traiga el futuro. No importa si usted quiere ampliar su instalación en un futuro próximo o si desea completar su sistema de calefacción con una instalación de energía solar. La Vitotronic se adaptará a sus necesidades.



Regulación Vitotronic 200 para calderas murales



Vitotrol 300 – La información es poder: unidad de mando con visualización de mensajes de texto por menús

Funktion	Vitotronic 100	Vitotronic 200	Vitotronic 300
Reacciona a los cambios de la temperatura ambiente	●	–	–
Reacciona a los cambios de la temperatura exterior	–	●	●
Ajustable para servicio de calefacción y producción de A.C.S.	–	●	●
Ajustable sólo para servicio de calefacción	● ¹⁾	●	●
Cambio automático de horario verano/invierno	–	●	●
Tecla fiesta (prolongación del servicio de calefacción)	● ¹⁾	●	●
Tecla ahorro (reducción breve de la temperatura)	● ¹⁾	●	●
Programa de vacaciones (reducción prolongada de la temperatura)	● ¹⁾	●	●
Pequeño display con símbolos	●	–	–
Gran display con mensajes de texto	–	●	●

¹⁾ En combinación con Vitotrol 100 (en el cuarto de estar)

Vitocell: Producción económica de A.C.S.



Confort de A.C.S. para todas las necesidades

Entre toda la gama de interacumuladores Vitocell, encontrará exactamente el que se adapta a sus necesidades. Dependiendo de la demanda de A.C.S. y de las posibilidades de instalación, escoja un interacumulador de A.C.S. situado al lado de la caldera o debajo de ella. Gracias al sistema modular de conexiones, la caldera y el interacumulador de A.C.S. forman una unidad que se monta con suma rapidez.

Suministro higiénico de agua caliente

Las superficies interiores del interacumulador desempeñan un papel decisivo en la higiene del agua caliente producida. Por eso, Viessmann apuesta por dos conceptos de calidad: por el esmaltado de dos capas Ceraprotect para una protección fiable y duradera frente a la corrosión en la familia de productos Vitocell 100, y por el acero inoxidable de alta aleación para unos niveles de higiene máximos en la familia de productos Vitocell 300.

Las superficies de transmisión de los interacumuladores de A.C.S. Vitocell son de grandes dimensiones y llegan hasta una profundidad considerable, hasta el fondo del interacumulador, lo cual garantiza un calentamiento uniforme de todo el volumen de agua.

Pérdidas escasas de calor

Un eficaz aislamiento térmico de poliuretano inyectado o espuma blanda de poliuretano sin CFC protege el interacumulador de forma óptima de las pérdidas de calor.

Vitocell 100 con esmaltado de dos capas Ceraprotect

Los Vitocell 100 con esmaltado de dos capas Ceraprotect cumplen todos los requisitos para lograr un calentamiento confortable y económico del agua sanitaria, y ocupan un lugar destacado en el campo de los interacumuladores de A.C.S. esmaltados. El esmaltado de dos capas Ceraprotect protege el interacumulador de forma fiable y duradera frente a la corrosión.

Vitocell 300 de acero inoxidable de alta aleación

Los interacumuladores de A.C.S. Vitocell 300 de acero inoxidable de alta aleación resistente a la corrosión satisfacen los máximos requisitos higiénicos. No en vano el acero inoxidable de alta aleación, por sus extraordinarias características higiénicas, se emplea también en cocinas, laboratorios, hospitales e industrias alimentarias. Y es que la homogénea superficie del acero inoxidable de alta aleación continúa siendo totalmente higiénica incluso después de muchos años de uso.



Depósito de acumulación de acero inoxidable

- Vitocell 100 con esmaltado de dos capas Ceraprotect, volumen: de 80 a 1.000 litros.
- Vitocell 300 de acero inoxidable de alta aleación, volumen: de 130 a 500 litros.
- Unas superficies de transmisión que llegan hasta el fondo del interacumulador se ocupan de calentar todo el volumen de agua.
- Escasas pérdidas de calor gracias a un aislamiento térmico altamente eficaz.

Perfecta adaptación

El sistema modular de Viessmann hace posible que todos los componentes se adapten perfectamente, lo cual garantiza la total fiabilidad y eficacia de la instalación a largo plazo.

Regulación Vitotronic (1)

Las regulaciones Vitotronic 100 (para Vitola 200), 200 y 300 son programas de regulación a la medida de cualquier necesidad, desde una instalación sencilla hasta un complejo sistema de calefacción.

Quemador a gasóleo Unit (2)

Todos los quemadores de Viessmann son sometidos en fábrica a una prueba en caliente asistida por ordenador y ajustado a la potencia de la caldera.

Interacumulador de A.C.S. Vitocell (3)

El completo programa ofrece confort de agua caliente a un precio económico para todo tipo de necesidades.

- Vitocell 100, con esmaltado de dos capas Ceraprotect
- Vitocell 300, de acero inoxidable de alta aleación resistente a la corrosión



Sistema modular para Vitola

Mando a distancia Vitotrol (4)

Para todas las regulaciones Viessmann, pueden suministrarse mandos a distancia Vitotrol adaptables. También permiten una sencilla regulación de la instalación de calefacción desde cualquier parte de la vivienda.

Distribuidor del circuito de calefacción Divicon (5)

Totalmente premontado de fábrica.

Distribuidor menor (6)

Suministrado completo con grupo de seguridad y envolturas aislantes.

Equipo de aire secundario Vitoair (7)

Mantiene seca la chimenea y, en muchos casos, evita la necesidad de llevar a cabo un saneamiento de la misma.



Vitotrol 300: unidad de mando con visualización de mensajes de texto por menús

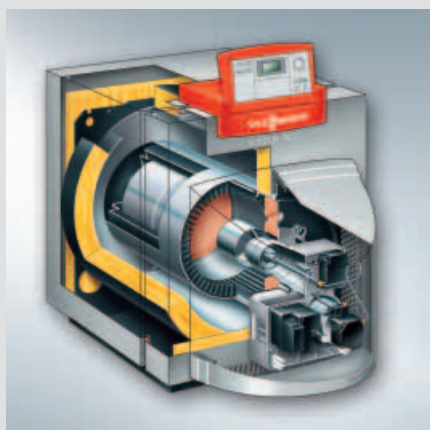


Totalmente premontado: distribuidor del circuito de calefacción

Modular-Divicon

El distribuidor del circuito de calefacción Modular-Divicon es de aplicación universal para calderas tanto de pie como murales. Con los grupos de tuberías y los colectores, pueden conectarse a la caldera hasta tres Modular-Divicon en el mínimo espacio.

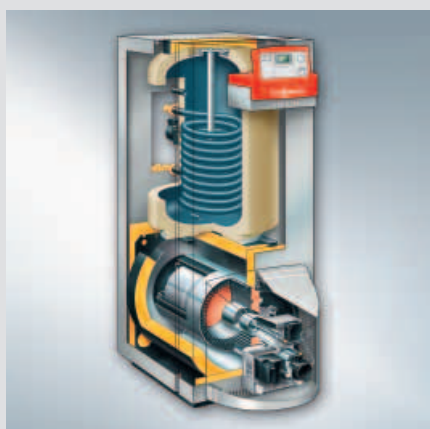
Calderas de baja temperatura a gasóleo Vitola 200/222



Vitola 200
Caldera de baja temperatura a gasóleo, de 18 a 63 kW

VITOLA 200

Potencia térmica útil		kW	18	22	27	33	40	50	63
Dimensiones (totales)	Longitud	mm	1052	1109	1188	1300	1421	1560	1674
	Anchura	mm	594	639	667	667	776	804	804
	Altura	mm	914	927	934	934	1050	1085	1085
Peso (con aislamiento térmico, quemador y regulación de caldera)		kg	148	171	201	223	311	388	422
Volumen de agua de la caldera		litros	49	61	76	89	140	199	223



Vitola 222
Caldera de baja temperatura a gasóleo con interacumulador de A.C.S. integrado, de 18 a 27 kW

VITOLA 222

Potencia térmica útil		kW		18	22	27
Dimensiones (totales)	Longitud	mm		1128	1185	1264
	Anchura	mm		630	640	667
	Altura	mm		1565	1590	1605
Peso (con aislamiento térmico, quemador y regulación de caldera)		kg		249	272	304
Volumen de agua de la caldera		litros		49	61	76

Nuestro completo programa sienta bases



Viessmann ofrece sistemas de calefacción innovadores para gasóleo, gas, energía solar, madera, calefacción natural, y es, por tanto, un socio independiente para todas las cuestiones relacionadas con la energía.



Nuestros sistemas de calefacción cubren todas las demandas de potencia de 1,5 a 20000 kW, desde un apartamento hasta una gran instalación industrial. Para instalaciones de biomasa, hasta 13000 kW.

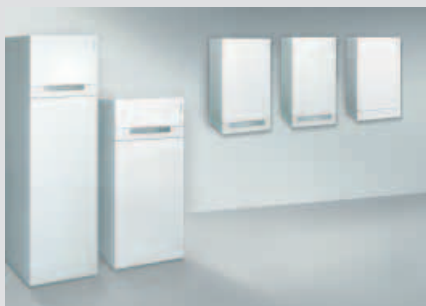


Nuestra gama de productos en tres etapas, con distintos precios y técnicas, ofrece la solución adecuada para cada necesidad y cada presupuesto.

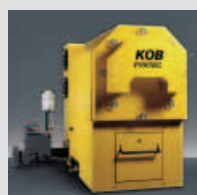


Todos los productos de Viessmann están perfectamente ajustados entre sí, por lo que ofrecen un alto grado de eficacia: desde la planificación hasta el funcionamiento.

Calderas murales para gasóleo y gas con tecnología calorífica y de condensación



Componentes para sistemas de calefacción, desde el almacenamiento de combustible hasta radiadores y sistemas de calefacción por suelo radiante



Calderas de biomasa Köb & Schäfer de 35 a 1250 kW



Instalaciones de biomasa Mawera de 110 hasta 13000 kW

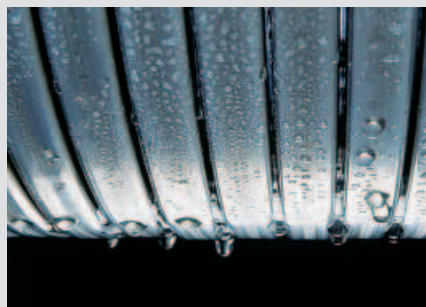
Sistemas de energías renovables para el aprovechamiento del calor ambiental, la energía solar y las materias primas renovables

Calderas de pie para gasóleo y gas con tecnología calorífica y de condensación

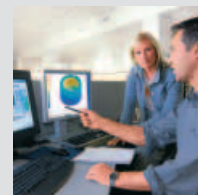
Producir calor de forma cómoda, económica y ecológica y ponerlo a disposición del usuario en función de la demanda es un cometido con el que la empresa familiar Viessmann se siente comprometida desde hace ya tres generaciones. Con un sinfín de extraordinarios avances y soluciones, Viessmann no ha dejado de marcar hitos que han convertido a la empresa en pionera tecnológica e impulsora de todo el sector.

Con 12 fábricas en Alemania, Austria, Francia, Canadá, Polonia y China; redes de distribución en Alemania y otros 35 países; y 119 delegaciones comerciales en todo el mundo, Viessmann tiene una clara vocación internacional.

La responsabilidad para con el medio ambiente y la sociedad, la honestidad en el trato con los socios y trabajadores, y el afán de perfección y máxima eficacia en todos los procesos tanto industriales como comerciales constituyen para Viessmann valores fundamentales. Ello es de aplicación tanto a cada uno de sus trabajadores como al conjunto de la empresa, la cual, con todos sus productos y servicios auxiliares, ofrece al cliente la ventaja y el valor añadido de una marca fuerte y sólida.

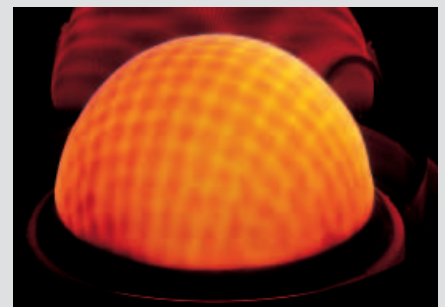


Superficie de transmisión de acero inoxidable de alta aleación Inox-Radial para un fiable aprovechamiento de la condensación



Investigación y desarrollo

Fabricación de calderas murales a gas



Quemador a gas Matrix para unos niveles extremadamente bajos de emisiones contaminantes

El nuevo centro de capacitación e información de la Academia Viessmann, que se inaugurará en agosto de 2007

Viessmann Group



climate of innovation

Viessmann S.L.
c/ Sierra Nevada, 13
Área Empresarial de Andalucía
28320 Pinto (Madrid)
Teléf: 91 649 74 00
Fax: 91 649 73 99
E-mail: info@viessmann.es
www.viessmann.es

Ihr Fachpartner: