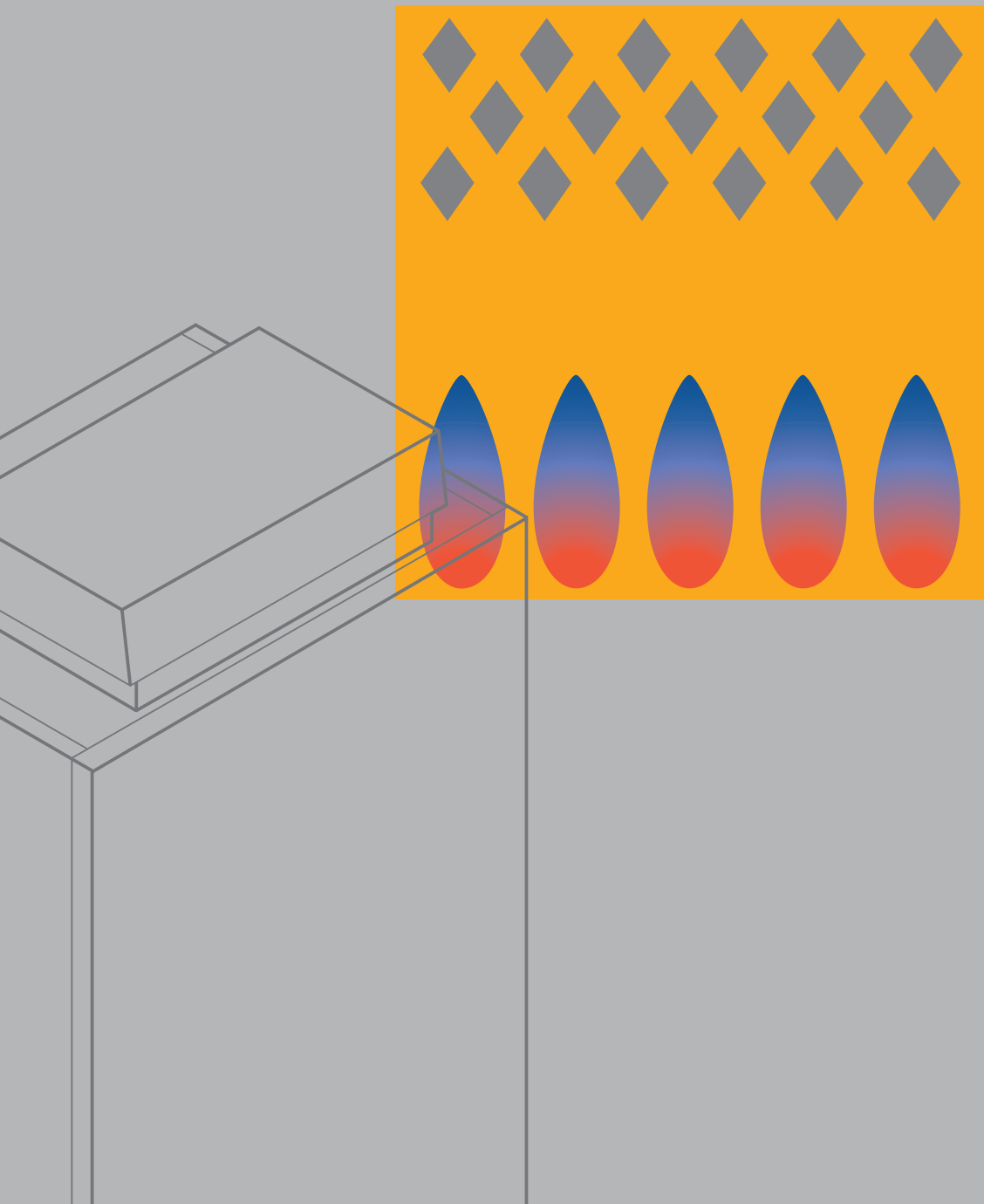


VITOGAS 200-F

Caldera de baja temperatura a gas
Potencia térmica nominal: de 11 a 144 kW

VIESSMANN





Vitogas 200-F
Caldera a gas con
una superficie de
transmisión de
fundición gris
especial

A todo gas con tecnología punta. La generación de calderas a gas

La creciente demanda de confort, ahorro, protección del medio ambiente y sencillez en el manejo requieren una tecnología de calefacción innovadora. Con el programa de calderas Vitogas, Viessmann ofrece soluciones individuales y novedosas. Así, todas las calderas Vitogas cumplen los requisitos del distintivo ecológico "Ángel Azul"

Muchas ventajas dentro del mismo marco

Todas las calderas a gas Vitogas tienen algo en común: siguen la innovadora estrategia de plataforma. Es decir: todas las variantes del producto se colocan sobre una estructura base uniforme – tanto la caldera, como las regulaciones. Esto hace que el montaje, la puesta en funcionamiento y el mantenimiento sean más sencillos para el instalador, y que sólo se necesite un reducido aprovisionamiento de piezas de repuesto. Para usted implica menores costes de montaje y mantenimiento, así como una mayor comodidad en el manejo.

Tecnología punta para calidad punta

Detrás del concepto orientado al usuario de esta generación de calderas a gas se oculta un gran conocimiento técnico. Así, la acreditada tecnología punta de Viessmann se encarga en toda la gama de proporcionar un confort de primera clase y la mejor calidad. Esta calidad aplicada hasta el más mínimo detalle de la instalación de calefacción se ha consagrado gracias al sistema modular de Viessmann.

Bueno para el medio ambiente y para usted

Con Vitogas 200-F disfrutará de una avanzada tecnología de calefacción en un diseño innovador y atractivo que sienta las bases en cuanto a sencillez de manejo, protección del medio ambiente y capacidad de ahorro.

En las próximas páginas podrá averiguar por qué con Vitogas 200-F puede pisar el acelerador del confort con la conciencia tranquila.



Superficie de transmisión de fundición gris especial



Vitogas 200-F
De 11 a 60 kW



Vitogas 200-F con
interacumulador de
A.C.S. Vitocell 100-V
con diseño uniforme

Caldera atmosférica de baja temperatura a gas

VITOGAS 200-F

Vitogas 200-F hasta 60 kW es la gama de calderas de pie a gas más pequeña de Viessmann. Convince por su gran rendimiento, su alta fiabilidad y su prolongada vida útil. Es atractiva tanto por el precio como por sus medidas. No sólo se adapta sin dificultades a cualquier rincón, sino que también se acomoda a cualquier presupuesto.

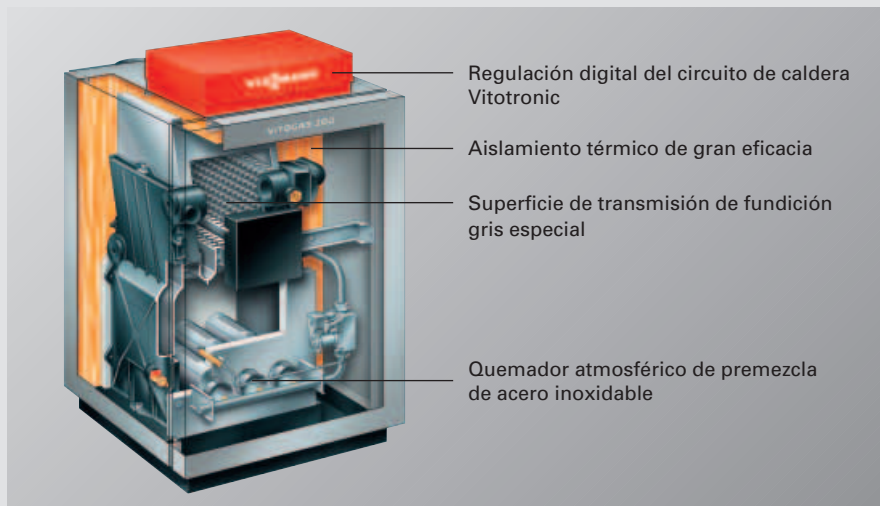
Más potencia y menos emisiones

Vitogas 200-F no sólo permite ahorrar espacio, sino también permite ahorrar gastos en la adquisición y en el consumo de energía. Con su quemador de premezcla de acero inoxidable, se sitúa claramente por debajo de los valores límite de la insignia de protección del medio ambiente "Ángel Azul" y del exigente reglamento suizo sobre contaminación del aire.

Apostar por la calidad

Para prolongar la vida útil de su nueva caldera a gas, sus superficies de transmisión están hechas de fundición gris especial de contrastada eficacia y están dimensionadas para que se produzca la menor carga térmica posible de la superficie de transmisión, lo que, además, aumenta claramente la fiabilidad de servicio.

- Caldera atmosférica de baja temperatura a gas, de 11 a 60 kW.
- Rendimiento estacional: 93%
- Elevada fiabilidad y larga vida útil gracias a la superficie de transmisión de fundición gris especial con grafito laminar y la baja carga térmica de la superficie de transmisión.
- Quemador atmosférico de premezcla para una combustión poco contaminante.
- Claramente situada por debajo de los valores límite de la insignia de protección del medio ambiente "Ángel Azul" y del reglamento suizo sobre contaminación del aire.
- Menor consumo de energía gracias al descenso de la temperatura del agua de la caldera al aumentar la temperatura en el exterior.
- Alta seguridad de encendido, que se produce de forma suave y silenciosa gracias al sistema de encendido intermitente.
- Puede colocarse fácilmente en el cuarto de calefacción o en la habitación contigua gracias a sus compactas medidas.
- Puede combinarse con un interacumulador de A.C.S. de diseño similar.
- Montaje sencillo gracias a su reducido peso y a su diseño compacto.





Vitogas 200-F
de 72 a 144 kW

Vitogas 200-F se presenta a lo grande: de 72 a 144 kW o en secuencia, hasta 432 kW

Vitogas 200-F se presenta a lo grande: con una potencia térmica nominal de 72 a 144 kW o como instalación de varias calderas hasta 432 kW. Los componentes básicos para la instalación en secuencia de varias calderas a gas son la acreditada Vitogas 200-F (hasta 144 kW), el colector de humos adaptado y la regulación Vitotronic. Esto convierte a la Vitogas 200-F también en la solución ideal para edificios con una gran demanda de calor, ya que permite un funcionamiento silencioso con una óptima relación precio-rendimiento.

Su ventaja en rendimiento

Naturalmente, la "gran" Vitogas 200-F también dispone de todo el abanico de la probada tecnología punta Viessmann: desde las superficies de transmisión de fundición gris especial, pasando por los quemadores atmosféricos de premezcla, hasta la regulación digital Vitotronic para un servicio con descenso progresivo de la temperatura del agua de caldera. La Vitogas 200-F proporciona una alta fiabilidad, valores de emisiones bajos y un menor consumo energético, lo que beneficia tanto a su bolsillo como al medio ambiente.

Su ventaja en confort

El quemador atmosférico de premezcla de acero inoxidable proporciona no sólo unos valores de emisiones contaminantes extraordinariamente bajos, sino también un nivel de ruido mínimo durante el funcionamiento y durante el arranque del quemador. Esto tiene una expli-

cación muy sencilla: lo particular aquí es la subdivisión del quemador en varias toberas de gas. Así se garantiza una distribución rápida y uniforme del gas, lo que reduce a un mínimo el ruido durante el arranque. También durante el servicio a carga parcial se calienta toda la superficie de quemadores, de modo que el quemador y las superficies de transmisión mantienen siempre una carga uniforme y, por tanto, se protege el material.

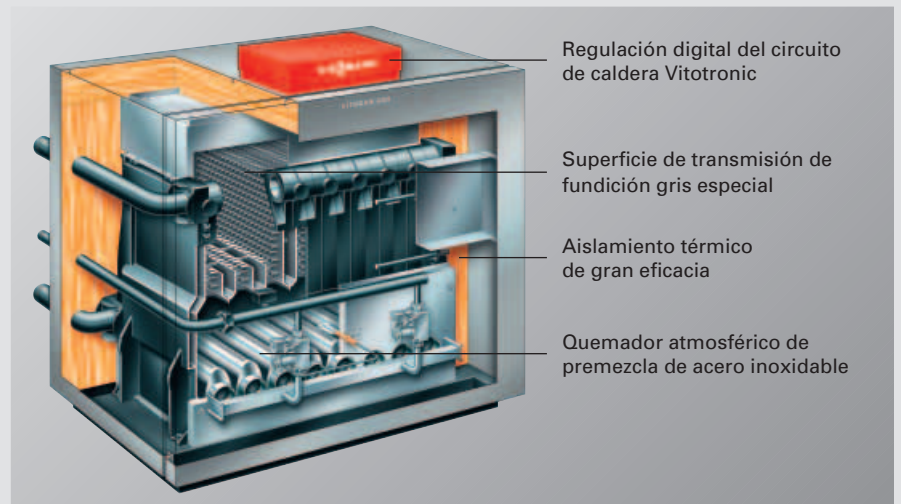
Colector de humos

La Vitogas 200-F con potencias de 72 a 144 kW también puede emplearse con un colector de humos adaptado en instalaciones de dos y tres calderas en secuencia hasta 432 kW.



Vitogas 200-F con colector de humos

- Caldera atmosférica de baja temperatura a gas, de 72 a 144 kW, también en instalaciones de dos o tres calderas con colector de humos adaptado.
- Rendimiento estacional: 84% (Hs) / 93% (Hi).
- Elevada fiabilidad y larga vida útil gracias a la superficie de transmisión de fundición gris especial con grafito laminar y la baja carga térmica de la superficie de transmisión.
- Bajo consumo de energía con descenso progresivo de la temperatura del agua de caldera.
- Alta seguridad de encendido, que se produce de forma suave y silenciosa gracias al sistema de encendido intermitente.
- Puede entregarse como cuerpo de caldera de 72 a 144 kW premontado como bloque o como segmentos de fundición individuales.
- Regulación digital en secuencia apta para comunicación Vitotronic 300-K regulada en función de la temperatura exterior para la integración de tres calderas con Vitotronic 100; pueden conectarse hasta 32 regulaciones de circuitos de calefacción Vitotronic 200-H, y es posible la integración en sistemas de automatización de edificios inteligentes mediante LON.



Regulación digital del circuito de caldera Vitotronic

Superficie de transmisión de fundición gris especial

Aislamiento térmico de gran eficacia

Quemador atmosférico de premezcla de acero inoxidable

Vitotronic: Tecnología que piensa por usted



| Función | Vitotronic 100 ^{*)} | Vitotronic 200 | Vitotronic 300 ^{**)} |
|---|------------------------------|----------------|-------------------------------|
| Reacciona a los cambios de la temperatura ambiente | ● | — | — |
| Reacciona a los cambios de la temperatura exterior | — | ● | ● |
| Ajustable para servicio de calefacción y producción de A.C.S. | — | ● | ● |
| Ajustable sólo para servicio de calefacción | ● ¹⁾ | ● | ● |
| Cambio automático de horario verano/invierno | — | ● | ● |
| Tecla fiesta (prolongación del servicio de calefacción) | ● ¹⁾ | ● | ● |
| Tecla ahorro (reducción breve de la temperatura) | ● ¹⁾ | ● | ● |
| Programa de vacaciones (reducción prolongada de la temperatura) | ● ¹⁾ | ● | ● |
| Pequeño display con símbolos | ● | — | — |
| Gran display con mensajes de texto | — | ● | ● |

¹⁾ En combinación con Vitotrol 100 (en el cuarto de estar)
^{*)} Para Vitogas 200-F hasta 60 kW ^{**)} Para Vitogas a partir de 72 kW

Confort de A.C.S. para todas las necesi- dades

Las regulaciones Vitotronic le ofrecen todas las opciones posibles para disfrutar de unos valores de calefacción regulados según sus deseos. Una vez ajustada a sus necesidades, la Vitotronic controla numerosas funciones de forma automática. Si desea realizar ajustes individuales, el sencillo panel de control de la Vitotronic se lo pone fácil con teclas luminosas y un gran display con visualización de mensajes de texto.

Perfectamente regulado de forma automática

La Vitotronic cambia automáticamente el horario de invierno a verano y reacciona, al ser una regulación en función de la temperatura exterior, a las variaciones de la temperatura exterior. Todas las funciones de confort previstas, como el servicio fiesta (cuando se hace tarde) o los programas de ahorro o vacaciones, pueden consultarse con sólo pulsar un botón, ya sea directamente en el equipo o a través del mencionado panel de control del mando a distancia desde el cuarto de estar.

Opciones para el futuro

La regulación Vitotronic está preparada para los cambios que traiga el futuro. No importa si usted quiere ampliar su instalación en un futuro próximo o si desea completar su sistema de calefacción con una instalación de energía solar. La Vitotronic se adaptará a sus necesidades.



Regulación Vitotronic



Vitotrol 300
La información es poder:
unidad de mando con
visualización de mensa-
jes de texto por menús



Confort de A.C.S. para todas las necesi- dades

Entre toda la gama de interacumuladores Vitocell, encontrará exactamente el que se adapta a sus necesidades. Dependiendo de la demanda de A.C.S. y de las posibilidades de instalación, escoja un interacumulador de A.C.S. mural o de pie, situado al lado de la caldera o debajo de ella. Gracias al sistema modular de conexiones, la caldera y el interacumulador de A.C.S. forman una unidad que se monta con suma rapidez.

Suministro higiénico de agua caliente

Las superficies interiores del interacumulador desempeñan un papel decisivo en la higiene del agua caliente producida. Por eso, Viessmann apuesta por dos conceptos de calidad: por el esmaltado de dos capas Ceraprotect para una protección fiable y duradera frente a la corrosión en la familia de productos Vitocell 100, y por el acero inoxidable de alta aleación para unos niveles de higiene máximos en la familia de productos Vitocell 300.

Escasas pérdidas por disposición de servicio

Las superficies de transmisión de los interacumuladores de A.C.S. Vitocell son de grandes dimensiones y llegan hasta una profundidad considerable, hasta el fondo del interacumulador, lo que garantiza un calentamiento uniforme de todo el volumen de agua y lo hace especialmente rentable económicamente. Un eficaz aislamiento térmico completo protege el interacumulador de forma óptima de las pérdidas de calor.

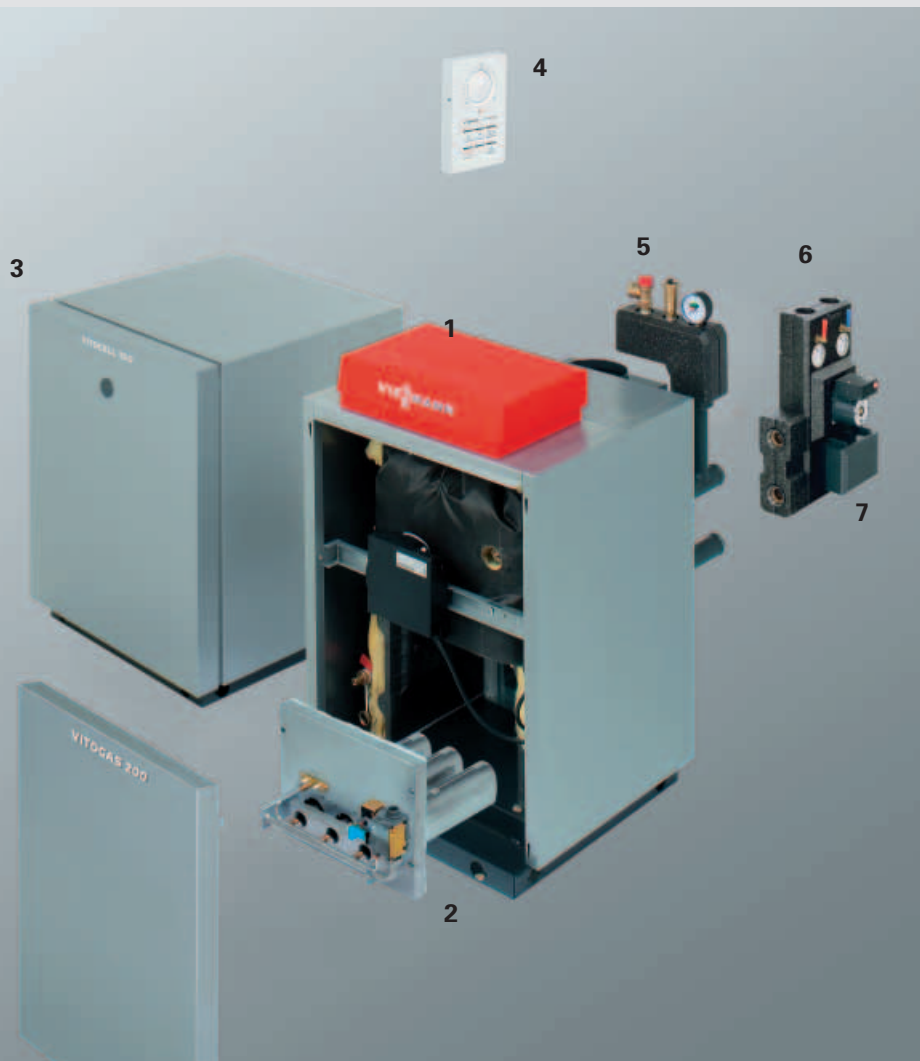
Vitocell 100 con esmaltado de dos capas Ceraprotect

Los Vitocell 100 con esmaltado de dos capas Ceraprotect cumplen todos los requisitos para lograr un calentamiento confortable y económico del agua sanitaria, y ocupan un lugar destacado en el campo de los interacumuladores de A.C.S. esmaltados. El esmaltado de dos capas Ceraprotect protege el interacumulador de forma fiable y duradera frente a la corrosión.

Vitocell 300 de acero inoxidable de alta aleación

Los interacumuladores de A.C.S. Vitocell 300 de acero inoxidable de alta aleación resistente a la corrosión satisfacen los máximos requisitos higiénicos. No en vano, el acero inoxidable de alta aleación, por sus extraordinarias características higiénicas, se emplea también en cocinas, laboratorios, hospitales e industrias alimentarias. Y es que la homogénea superficie del acero inoxidable de alta aleación continúa siendo totalmente higiénica incluso después de muchos años de uso.

Perfecta adaptación



Todos los componentes de nuestros sistemas de calefacción siguen el principio modular de Viessmann hasta en el más mínimo detalle, lo que garantiza un funcionamiento sin contratiempos de toda la instalación de calefacción. Todas las calderas, los quemadores y las regulaciones están perfectamente adaptados entre sí.

Regulación

Las regulaciones Vitotronic (1) ofrecen un programa de regulación a medida para cualquier tipo de necesidad, desde una instalación sencilla hasta un elaborado sistema de calefacción.

Quemador

Todos los quemadores Viessmann (2) son sometidos en fábrica a una prueba en caliente asistida por ordenador y ajustados a la potencia de la caldera.

Interacumulador de A.C.S.

El completo programa de interacumuladores de A.C.S. Vitocell (3) ofrece confort de agua caliente a un precio económico para todo tipo de necesidades.

Mando a distancia

Para todas las regulaciones Viessmann, pueden suministrarse mandos a distancia Vitotrol adaptables (4). También permiten una sencilla regulación de la instalación de calefacción desde cualquier parte de la vivienda.

Accesorios

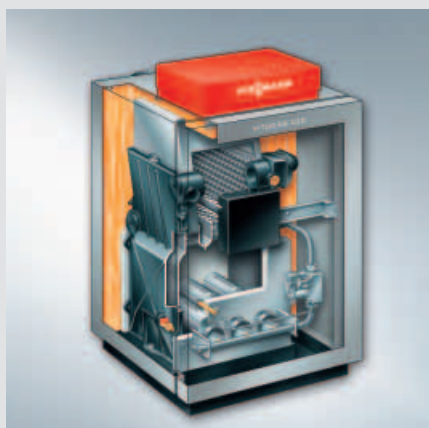
Distribuidor menor completo (5) con grupo de seguridad y envolturas aislantes.

El distribuidor del circuito de calefacción Divicon (6) viene ya completamente ensamblado y, por eso, se monta rápidamente. Para Vitotronic 200, el servomotor (7) del juego de ampliación para un circuito de calefacción con válvula mezcladora se monta directamente en el distribuidor Divicon.

Modular-Divicon

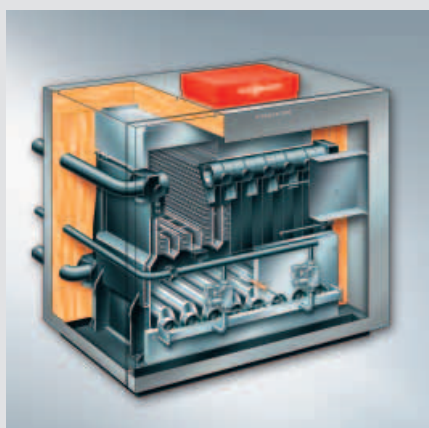
El distribuidor del circuito de calefacción Modular-Divicon es de aplicación universal para calderas tanto de pie como murales. Con el grupo de tuberías y el colector, pueden conectarse a la caldera hasta tres Modular-Divicon en el mínimo espacio.

El completo programa Vitogas



VITOGAS 200-F

| | | | | | | | | | | |
|---|-------------|-----|-----|-----|-----|------|------|------|------|------|
| Potencia térmica útil | kW | 11 | 15 | 18 | 22 | 29 | 35 | 42 | 48 | 60 |
| Dimensiones (totales) | Longitud mm | 765 | 765 | 765 | 765 | 765 | 785 | 785 | 785 | 785 |
| | Anchura mm | 500 | 500 | 580 | 580 | 650 | 760 | 850 | 940 | 1130 |
| | Altura mm | 890 | 890 | 890 | 890 | 890 | 890 | 890 | 890 | 890 |
| Peso (con aislamiento térmico, quemador y regulación de caldera) | kg | 96 | 96 | 119 | 119 | 142 | 164 | 188 | 211 | 257 |
| Volumen de agua de la caldera | litros | 7,6 | 7,6 | 9,7 | 9,7 | 11,7 | 13,8 | 15,9 | 17,9 | 21,9 |



VITOGAS 200-F

| | | | | | | | | |
|---|-------------|------|------|------|------|------|------|------|
| Potencia térmica útil | kW | 72 | 84 | 96 | 108 | 120 | 132 | 144 |
| Dimensiones (totales) | Longitud mm | 1010 | 1010 | 1060 | 1060 | 1060 | 1060 | 1060 |
| | Anchura mm | 1010 | 1120 | 1220 | 1330 | 1430 | 1540 | 1640 |
| | Altura mm | 1230 | 1230 | 1230 | 1230 | 1230 | 1230 | 1230 |
| Peso (con aislamiento térmico, quemador y regulación de caldera) | kg | 388 | 435 | 483 | 533 | 585 | 631 | 679 |
| Volumen de agua de la caldera | litros | 37,6 | 43,0 | 48,3 | 53,6 | 59,0 | 64,3 | 69,6 |

Instalaciones de varias calderas con colector de humos hasta 432 kW

Nuestro completo programa sienta bases



Viessmann ofrece sistemas de calefacción innovadores para gasóleo, gas, energía solar, madera, calefacción natural, y es, por tanto, un socio independiente para todas las cuestiones relacionadas con la energía.



Nuestros sistemas de calefacción cubren todas las demandas de potencia de 1,5 a 20000 kW, desde un apartamento hasta una gran instalación industrial. Para instalaciones de biomasa, hasta 13000 kW.



Nuestra gama de productos en tres etapas, con distintos precios y técnicas, ofrece la solución adecuada para cada necesidad y cada presupuesto.



Todos los productos de Viessmann están perfectamente ajustados entre sí, por lo que ofrecen un alto grado de eficacia: desde la planificación hasta el funcionamiento.

Calderas murales para gasóleo y gas con tecnología calorífica y de condensación



Componentes para sistemas de calefacción, desde el almacenamiento de combustible hasta radiadores y sistemas de calefacción por suelo radiante



Calderas de biomasa Köb & Schäfer de 35 a 1250 kW



Instalaciones de biomasa Mawera de 110 hasta 13000 kW

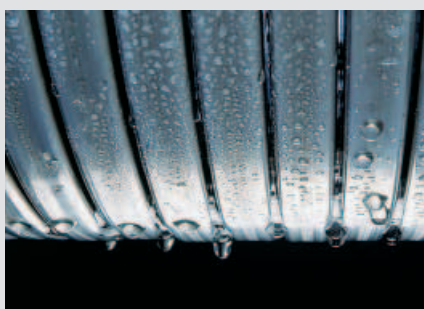
Sistemas de energías renovables para el aprovechamiento del calor ambiental, la energía solar y las materias primas renovables

Calderas de pie para gasóleo y gas con tecnología calorífica y de condensación

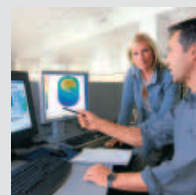
Producir calor de forma cómoda, económica y ecológica y ponerlo a disposición del usuario en función de la demanda es un cometido con el que la empresa familiar Viessmann se siente comprometida desde hace ya tres generaciones. Con un sinfín de extraordinarios avances y soluciones, Viessmann no ha dejado de marcar hitos que han convertido a la empresa en pionera tecnológica e impulsora de todo el sector.

Con 12 fábricas en Alemania, Austria, Francia, Canadá, Polonia y China; redes de distribución en Alemania y otros 35 países; y 119 delegaciones comerciales en todo el mundo, Viessmann tiene una clara vocación internacional.

La responsabilidad para con el medio ambiente y la sociedad, la honestidad en el trato con los socios y trabajadores, y el afán de perfección y máxima eficacia en todos los procesos tanto industriales como comerciales constituyen para Viessmann valores fundamentales. Ello es de aplicación tanto a cada uno de sus trabajadores como al conjunto de la empresa, la cual, con todos sus productos y servicios auxiliares, ofrece al cliente la ventaja y el valor añadido de una marca fuerte y sólida.



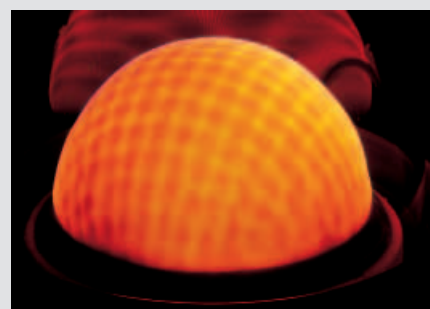
Superficie de transmisión de acero inoxidable de alta aleación Inox-Radial para un fiable aprovechamiento de la condensación



El nuevo centro de capacitación e información de la Academia Viessmann, que se inaugura en agosto de 2007

Investigación y desarrollo

Fabricación de calderas murales a gas



Quemador a gas Matrix para unos niveles extremadamente bajos de emisiones contaminantes

Viessmann Group

VIESSMANN

climate of innovation

Viessmann S.L.
c/ Sierra Nevada, 13
Área Empresarial de Andalucía
28320 Pinto (Madrid)
Tel: 91 649 74 00
Fax: 91 649 73 99
E-mail: info@viessmann.es
www.viessmann.es

Su especialista de confianza: